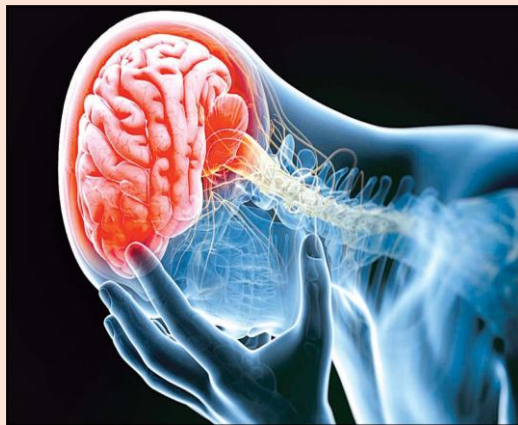




سکته مغزی



تدوین:

کارگروه آموزش به بیمار

بیمارستان ولی عصر رزن

بهار ۱۴۰۴

✓ رژیم سالم غذایی (مصرف غذاهای کم نمک و کم چرب و مصرف ماهی و سبزیجات)



✓ داروها: داروهایی ضد ایجاد لخته مانند

آسپرین

✓ کنترل بیماریهای خطر ساز (مانند دیابت.

بیماریهای قلبی و عروقی.

✓ تشویق به ورزش: پیاده روی بصورت

روزانه 30 دقیقه ورزش متوسط و حداقل

5 روز در هفته

آدرس: شهرستان رزن، بلوار امام خمینی، روبروی اداره توزیع برق،

واحد آموزش به بیمار

۰۸۱۳۶۲۲۲۱۱

www.bvr.umsha.ac.ir

عوامل خطر زا:

بیماری های مزمن سبب افزایش احتمال بروز سکته مغزی می شوند. بیماری های مزمن عبارتند از:

✓ فشار خون بالا

✓ کلسترول بالا

✓ دیابت

درمان سکته مغزی:

برای سکته مغزی ایسکمیک، تجویز

داروی ضد لخته خون است. داروهای از

میان برنده لخته خون زمانی موثر هستند

که حداکثر سه ساعت پس از بروز سکته

مغزی تجویز و مصرف شوند.

-صدمات بلند مدت: میزان صدمات وارده

به افراد و از دست رفتن توانایی آنها به

شدت سکته مغزی و سرعت عمل در

درمان بستگی دارد.

پیشگیری:

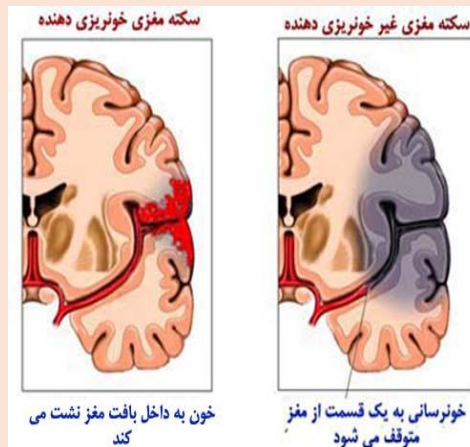
✓ کنترل فشار خون (فشار خون

بالای 140/90)

✓ دوری از استرس و افسردگی

علائم و نشانه های سکته مغزی:

- ✓ بروز ناگهانی ضعف و بی حسی در یک طرف بدن
- ✓ تغییر ناگهانی دید در یک یا دو چشم یا دشوار شدن بلع غذا
- ✓ بروز ناگهانی سردردهای شدید بدون علت
- ✓ بروز مشکلات شدید همراه با سرگیجه هنگام راه رفتن
- ✓ بروز مشکلات ناگهانی در صحبت کردن و شناخت دیگران



سکته مغزی کوتاه (TIA)

حمله ایسکمیک گذرا را اغلب سکته مغزی کوتاه می نامند. لخته خون قسمتی از مغز را به طور موقت از کار می اندازد و علائمی شبیه سکته مغزی نمایان می شود. وقتی جریان خون دوباره برقرار شود، علائم و نشانه های سکته مغزی از میان می روند. سکته مغزی کوتاه، نشان دهنده آن است که سکته مغزی اصلی به زودی به وقوع می پیوندد.

سکته مغزی زمانی اتفاق می افتد که رگی خونی در مغز مسدود یا منفجر شود. بدون درمان، سلول های مغز به سرعت می میرند. نتیجه می تواند ناتوانی جدی اندام های بدن یا مرگ باشد.

انواع سکته مغزی:

سکته مغزی ایسکمیک:

متداول ترین نوع سکته مغزی، ایسکمیک، نام دارد. تعامل بروز سکته مغزی، لخته خونی است که در رگ درون مغز ایجاد شده است. لخته خون ممکن است در نقطه ای خاص گسترش یافته یا از سایر نقاط بدن به مغز رسیده باشد.

سکته مغزی هموراژیک:

سکته مغزی هموراژیک بسیار نادر و مرگ بار است. این نوع سکته وقتی بروز می کند که یک رگ خونی ضعیف در مغز منفجر شود. نتیجه این نوع سکته، خونریزی شدید درون مغز است که متوقف کردن اش بسیار دشوار است.