

برای همودیالیز نمودن شما و خروج سموم از بدنتان نیاز به جریان خونی مناسب برای دستگاه دیالیز داریم و تا زمانی که بتوان از فیستول شما استفاده نمود، می بایست به طور موقت از یک کاتتر یا لوله دو شاخه ای که در یک سیاهرگ بزرگ مانند ورید ساب کلاوین یا ژیگولار در گردن گذارده میشود، جهت دیالیز استفاده نماییم. لذا جهت پیشگیری از عوارضی مانند عفونت، خونریزی یا خارج شدن این کاتتر نیاز به همکاری شما در رعایت موارد ذیل می باشد:

- محل کاتتر حتی الامکان هفته ای سه بار پانسمان شود.
- در صورت داشتن کاتتر دائم (پرمیکت)، تعویض پانسمان باید ۸-۶ هفته انجام گیرد و پس از آن نیازی به وجود پانسمان نمی باشد.
- به هنگام حمام کردن روی پانسمان و لوله ها را با پلاستیک پوشانده و بعد سر و بدن را جداگانه بشویید. (مراقب باشید محل ورود لوله ها در گردن خیس نشود).

۱

- در صورت داشتن کاتتر دائم (پرمیکت) پس از ۸ هفته می توانید به راحتی حمام کنید و بهتر است پس از حمام، محل کاتتر دائم را با سشوار خشک کنید.
- در صورت بروز هرگونه تحریک و خارش در محل بخیه ها، به هیچ عنوان به آن دست نزنید.
- مراقب تاشدگی و یا خمیدگی لوله ها باشید و با آنها بازی نکنید و سرپوش لوله ها را باز نکنید.
- از ورود ضربه و ایجاد کشش بر روی لوله ها جلوگیری نمایید.
- به سمتی که کاتتر شالدون قرار دارد نخوابید.
- با استفاده از ثابت کننده لوله های کاتتر، مانند सर्جی فیکس روی پانسمان گردن، از حرکت های بی مورد لوله ها جلوگیری نمایید.



۲



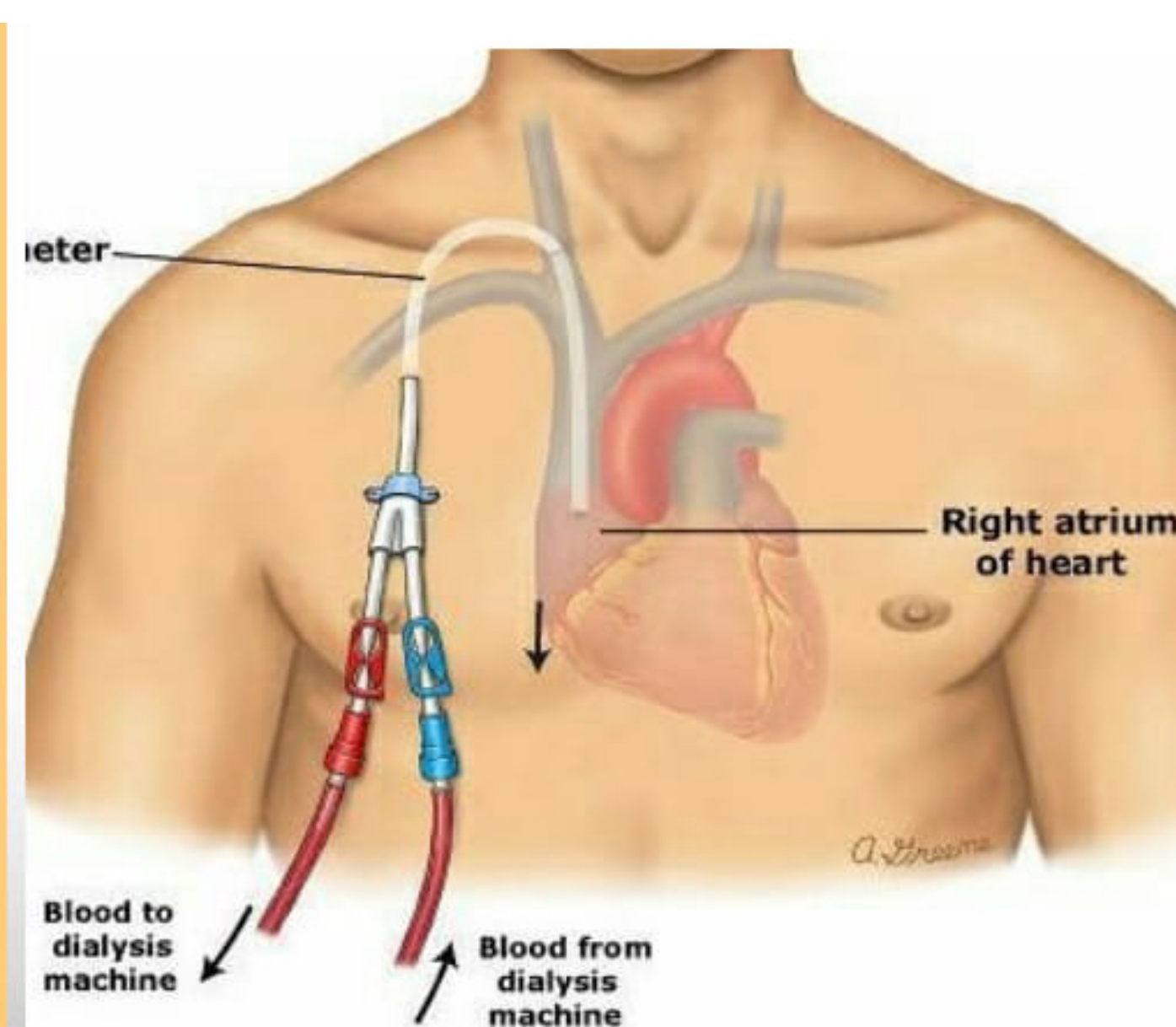
- در صورت احساس درد شدید در محل لوله ها و یا در قسمت قفسه سینه فوراً به پزشک مراجعه نمایید.
- در صورت باز شدن بخیه ها و یا جابجایی لوله ها قبل از اقدام به هر کاری فوراً به پزشک مربوطه مراجعه نمایید.
- در صورت بروز تب و لرز حتماً پزشک خود را مطلع کنید.
- کلامپ قطع جریان خون که در هر دو شاخک لوله ها است به هیچ عنوان باز و بسته نگردد.
- به پیچ های سر لوله ها دست نزنید.
- در صورت مشاهده قرمزی و التهاب، خونریزی و ترشح زرد رنگ چرکی، سریع به پزشک مراجعه کنید.

۳



بیمارستان ولی عصر رزن

مراقبت از شالدون و پرمیکت



تهیه و تدوین:

کارگروه آموزش به بیمار بیمارستان ولی عصر رزن

بهار ۱۴۰۴

- شالدون فمورال در بیمارانی که حرکت می کنند، باید پس از ۴-۲ روز برداشته شود.

با آرزوی سلامتی برای شما عزیزان

آدرس: شهرستان رزن، بلوار امام خمینی، روبروی اداره توزیع برق،

واحد آموزش به بیمار

۰۸۱۳۶۲۲۲۱۱

www.bvr.umsha.ac.ir

۵

- هنگام باز نمودن سر کاتترها توسط پرستار حین دیالیز، حتماً جهت پیشگیری از انتقال عفونت از ماسک استفاده نمایید.
- در فاصله بین ۲ دیالیز، تزریقات و خونگیری از طریق کاتتر، اکیداً ممنوع است.
- در صورتی که جهت تشخیص عفونت وابسته به کاتتر، باید از آن خونگیری شود، پرستار یا پزشک برای شما توضیح می دهد.
- پانسمان های شل شده، کثیف یا لکه دار، بلافاصله به روش استریل تعویض می گردند.
- زمان باقی ماندن شالدون به حداقل برسد. ترجیحاً بیشتر از ۳ هفته نباشد.
- بهتر است با کاتتر معمولی از بیمارستان، مرخص نشوید و در صورت امکان این کاتترها با یک کاتتر کاف دار تعویض شود.

۴