



درد قفسه سینه



تهیه و تدوین:

کارگروه آموزش به بیمار بیمارستان ولی عصر رزن

بهار ۱۴۰۴

هنگام بروز درد قلبی چه باید کرد ؟

در صورت ابتلا به چنین دردی که ممکن است با تعریق سرد و حالت تهوع و سبکی سر همراه باشد سریعاً به اورژانس 115 اطلاع دهید. دراز بکشید و در صورت داشتن قرص زیر زبانی حداکثر 3 عدد قرص بلافاصله به فاصله هر 5 دقیقه زیر زبان خود بگذارید.



با آرزوی سلامتی و تندرستی برای شما

آدرس: شهرستان رزن، بلوار امام خمینی، روبروی اداره توزیع برق،

واحد آموزش به بیمار

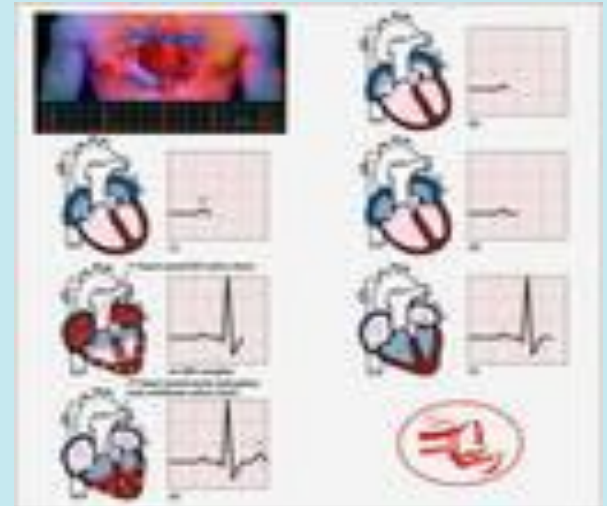
۰۸۱۳۶۲۲۲۱۱

www.bvr.umsha.ac.ir

- در صورت تغییر خصوصیات درد و یا افزایش شدت آن و یا افزایش تعداد دفعات تکرار آن با 115 تماس گرفته و به اورژانس مراجعه کنید.
- باید قرص های زیر زبانی را دور از نور و در جای سرد نگه داری کنید.
- نیترو گلیسرین می تواند به صورت اسپری یا کپسول ، برچسب و پماد پوستی باشد .

اقدامات تشخیصی لازم :

معاینه ، آزمایش خون ، تست ورزش ، نوار قلب ، اکوکاردیو گرافی ، تالیوم اسکن و آنژیو گرافی باشد.



توصیه های لازم برای بیماران قلبی :

- ✓ قطع سیگار و دوری از برخورد با افرا دسیگاری
- ✓ عدم استفاده از غذای حاوی چربی اشباع ، روغن نباتی جامد و کلسترول
- ✓ کنترل فشارخون بالا ، سطح کلسترول خون، قند خون، و کنترل وزن
- ✓ اجتناب از دمای خیلی بالا یا خیلی پایین
- ✓ کنترل استرس
- ✓ مصرف پرل نیتروگلسیرین قبل از فعالیت جنسی



چه زمانی ممکن است دچار درد قفسه سینه شویم:

- ✓ بالا رفتن از پله
- ✓ هنگام ناراحتی یا عصبانیت
- ✓ کارکرد در هوای بسیار سرد یا بسیار گرم
- ✓ غذا خوردن بیش از حد در یک وعده غذایی
- ✓ استرس عاطفی
- ✓ فعالیت جنسی
- ✓ ورزش سنگین



درد سینه

درد قفسیه سینه زمانی رخ می دهد که قلب اکسیژن مورد نیاز خود را دریافت نمی کند . اغلب چند دقیقه طول می کشد . درد قلبی با تغییر وضعیت یا نفس کشیدن فرقی نمیکند و به صورت ثانیه ای و گذرا نیست.

علامد بالینی شامل:

- ✓ احساس درد و سنگینی در قفسیه سینه
- ✓ احساس تنگی نفس با دویدن
- ✓ احساس ناراحتی در قفسه سینه
- ✓ احساس سوزش یا فشار در قفسه سینه
- ✓ احساس ناراحتی یا درد که ممکن است به بازوها ، پشت ، گردن ، فک یا معده تیر بکشد. (به عنوان قانون درد از فک تا ناف درد قلبی است مگر خلاف اش ثابت شود)
- ✓ احساس بی حسی و سوزش در شانه ها ، بازوها، یا مچ دست ها

